

**LEGALETT<sup>®</sup>**

WIEDZA JAKOŚĆ KOMFORT

# LEGALETT®

WIEDZA JAKOŚĆ KOMFORT



## Fundament Płytowy i System Ogrzewania Podłogowego

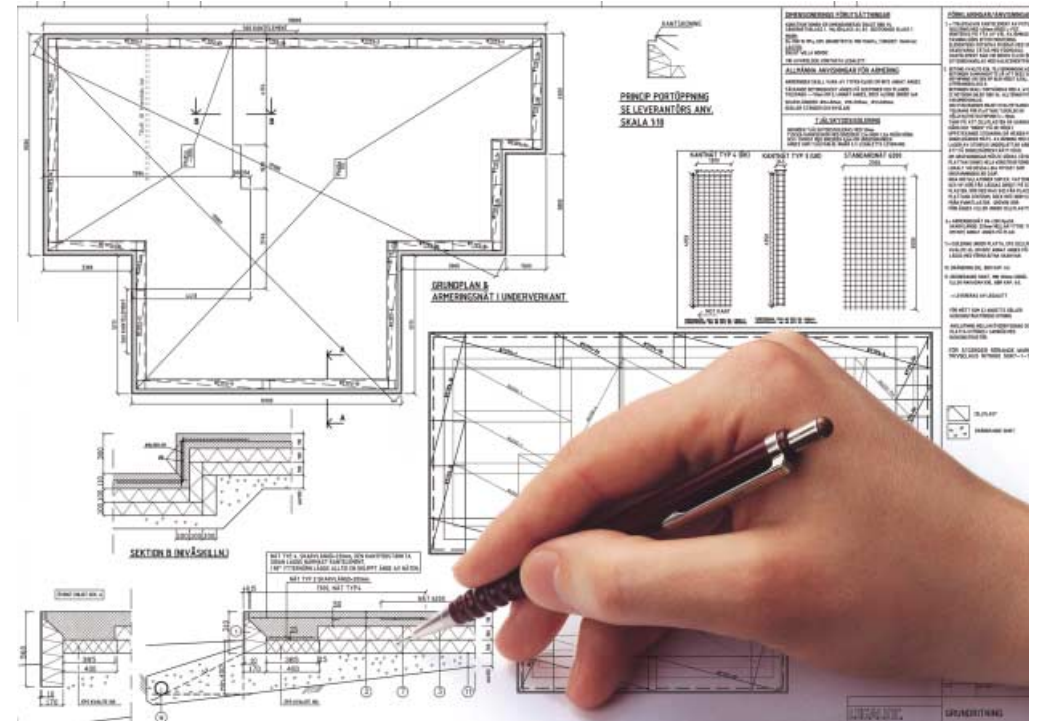


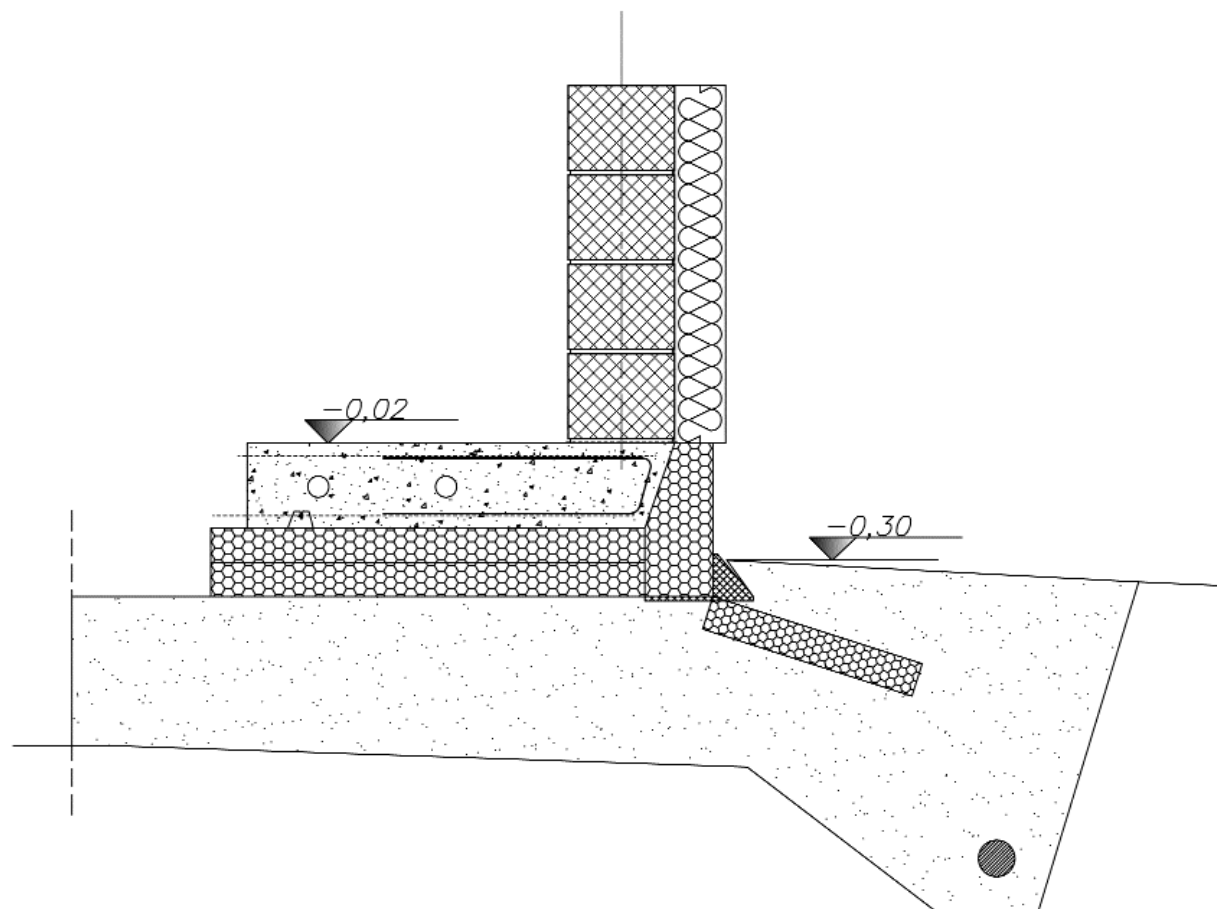
SITAC 3916/89  
ITB AT-15-2151/96

[www.legalett.com.pl](http://www.legalett.com.pl)

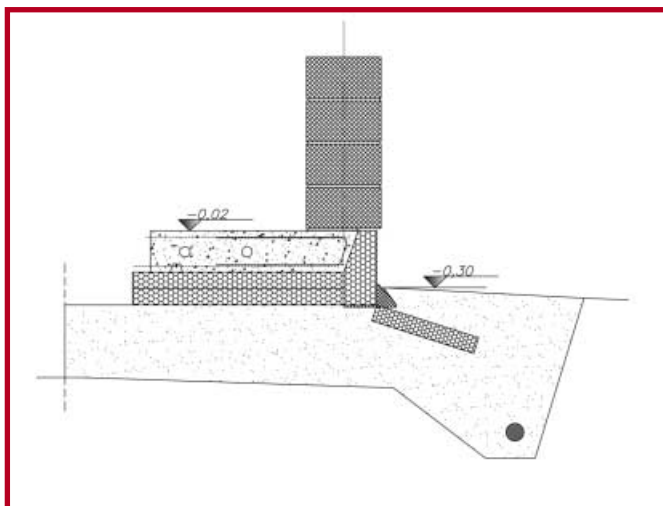
Płytowy Fundament Grzewczy Legalett został stworzony w Szwecji w latach osiemdziesiątych z myślą o wyeliminowaniu fizycznych przyczyn powstawania wilgoci w nowobudowanych budynkach.

Płytowy Fundament Grzewczy Legalett to połączenie konstrukcji płyty fundamentowej z podłogowym systemem grzewczym.

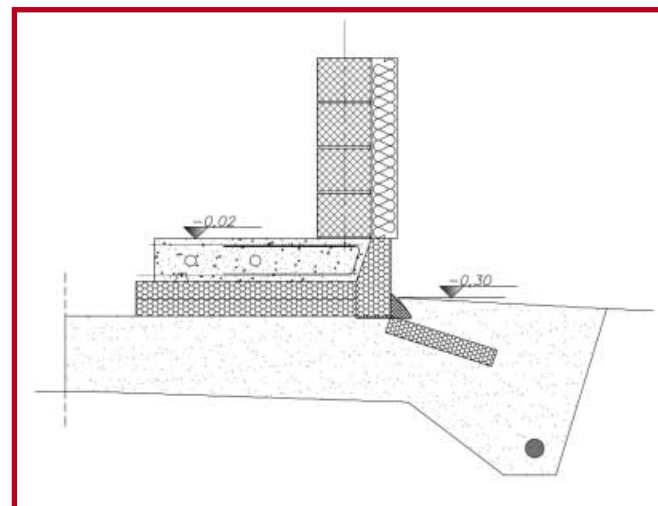




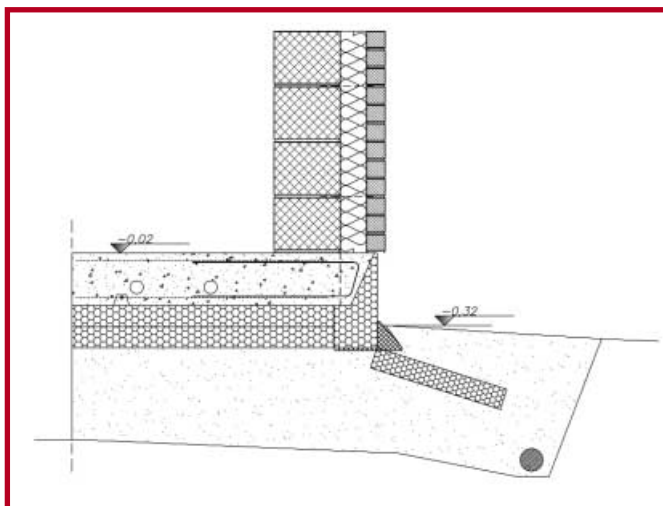
Przekrój przez fundament ze ścianą dwuwarstwową



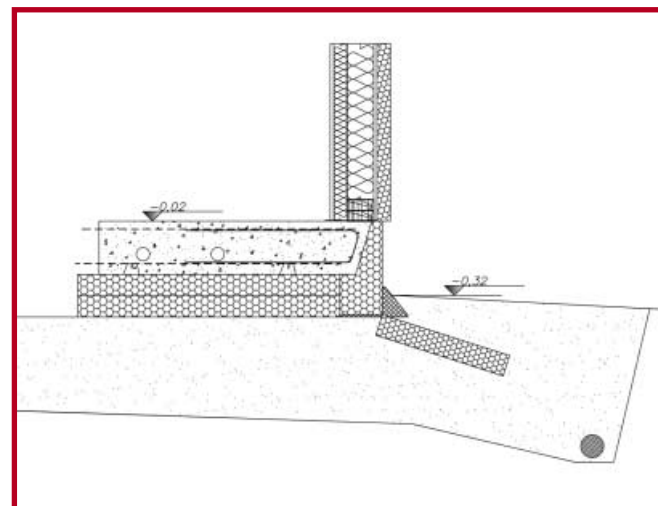
Ściana jednowarstwowa



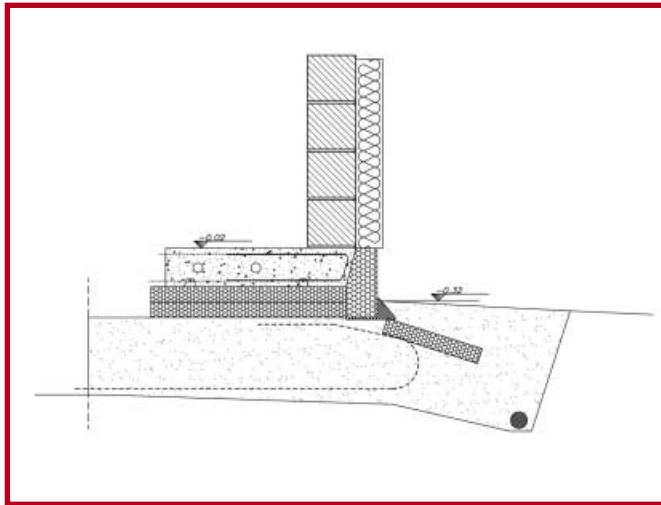
Ściana dwuwarstwowa



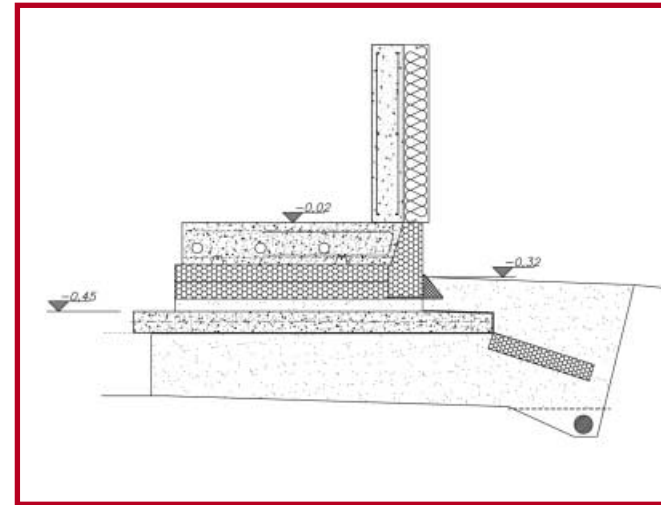
Ściana trzywarstwowa



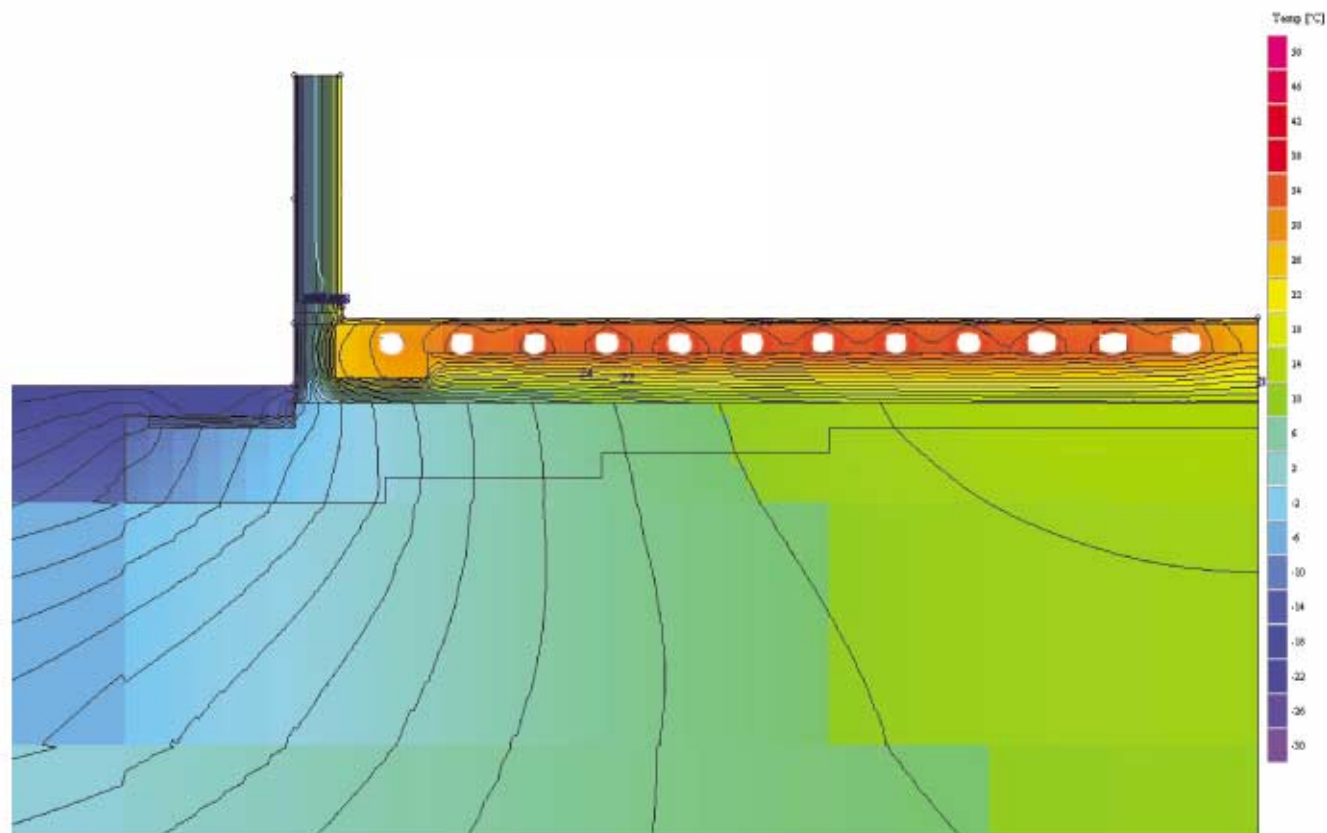
Ściana szkieletu drewnianego



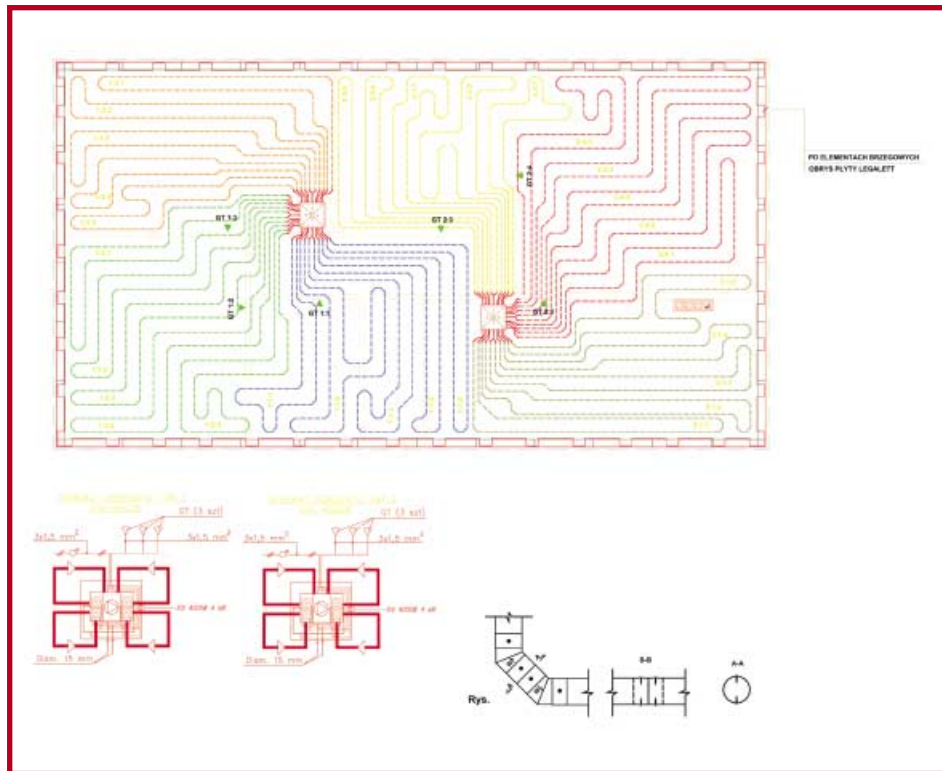
Detal krawędzi płyty na gruncie o małej nośności



Detal krawędzi płyty dla posadowienia na terenach szkód górniczych



Rozkład temperatur przy Płytowym Fundamencie Legalett



System Grzewczy Legalet

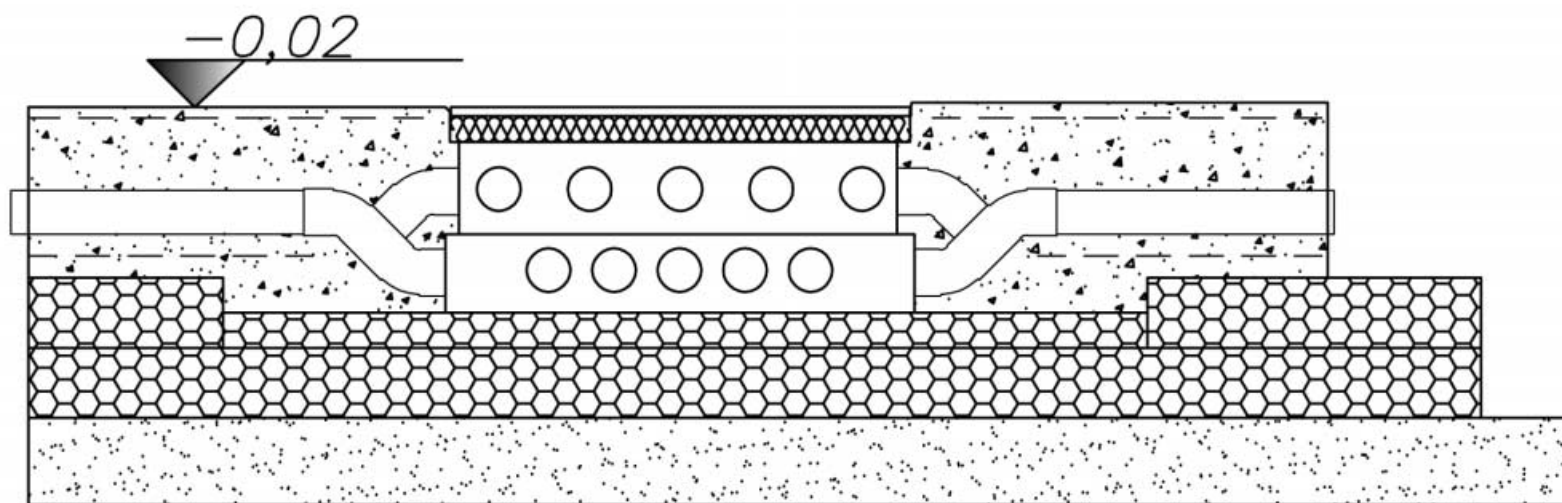


**LEGALETT**

WIEDZA JAKOŚĆ KOMFORT



Podłogowy System Grzewczy Legalett polega na rozprowadzeniu ciepłego powietrza w kanałach zatopionych w płycie fundamentowej



Przekrój przez fundament ze ścianą dwuwarstwową

Wybierz najbardziej ekonomiczne źródło ciepła pasujące do twoich potrzeb.



Piec gazowy, olejowy,  
pompa ciepła, EC i in.

Jednostka grzewcza (grzałka elektryczna lub wodne wymienniki ciepła) ogrzewa powietrze, które cyrkuluje w płycie fundamentowej w obiegu zamkniętym.

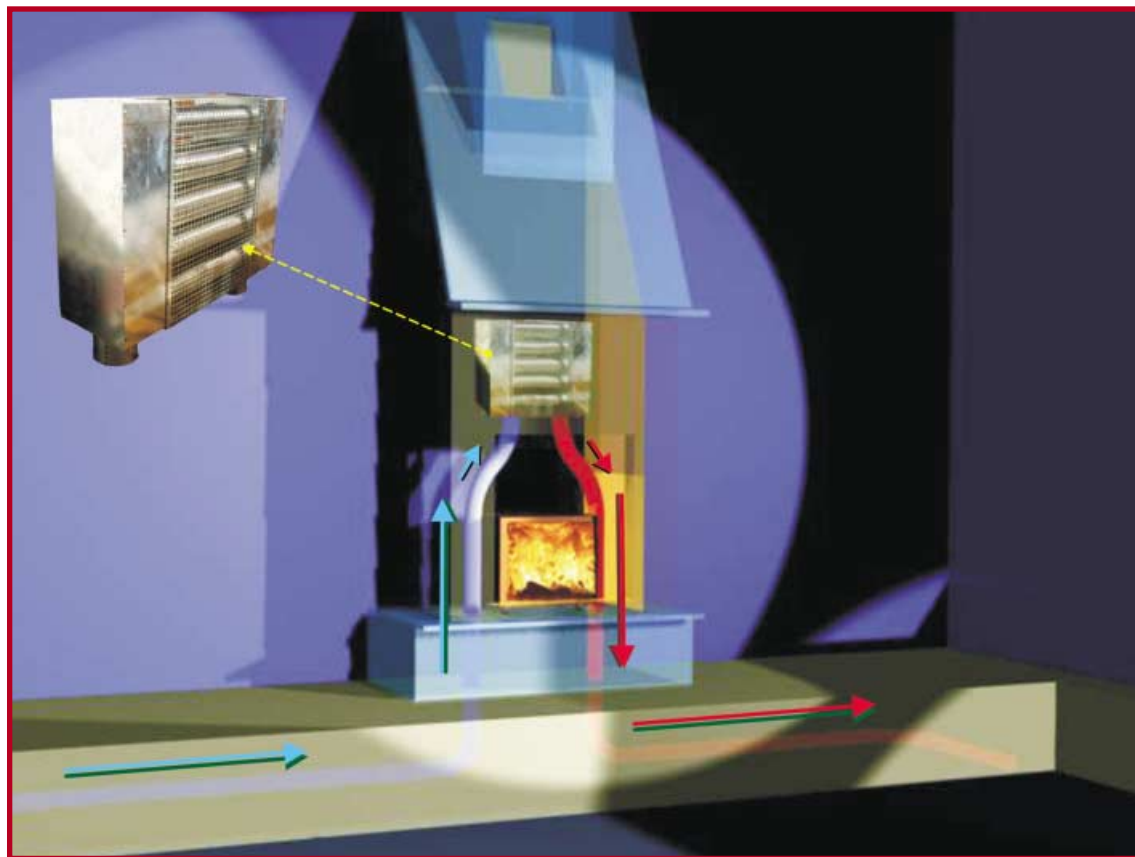


Wymiennik ciepła  
Agregat elektryczny

Bezpieczny i efektywny płytowy fundament grzewczy daje maksimum komfortu i możliwość zmiany źródła ciepła w przyszłości.



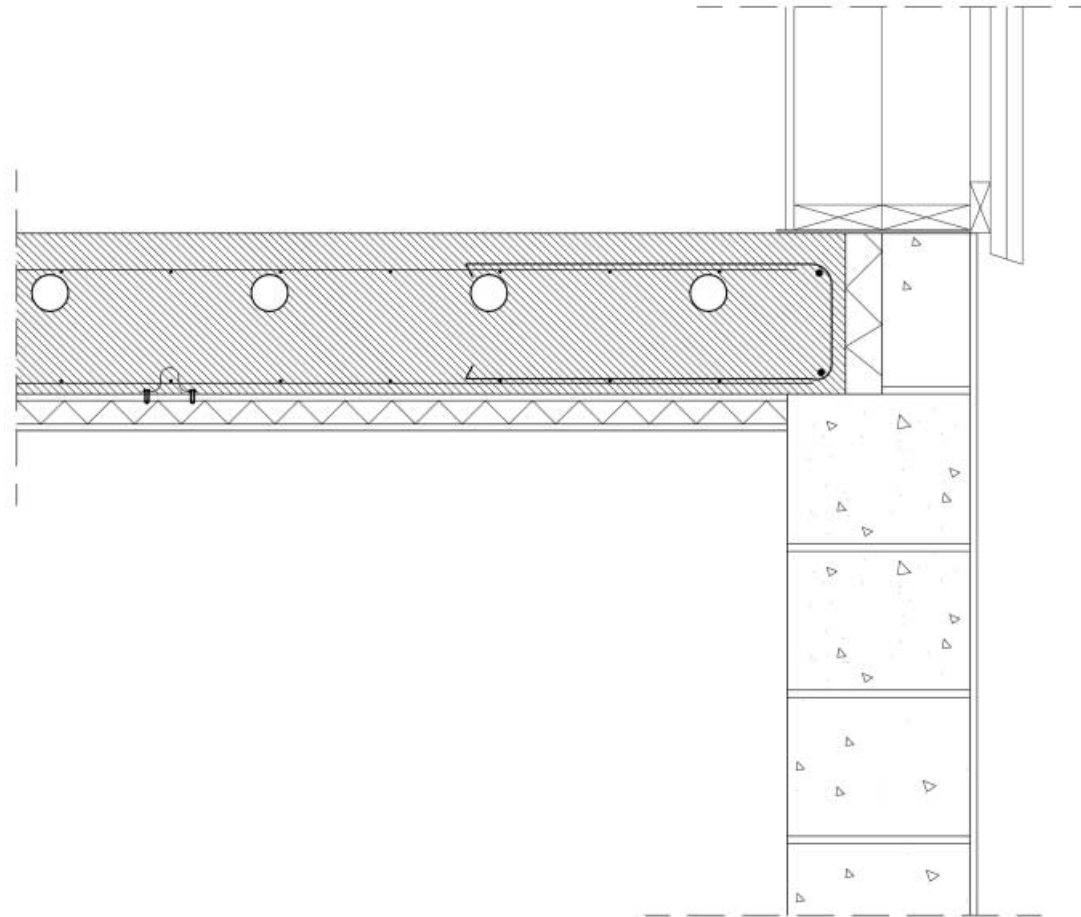
Agregat Grzewczy Legalett



Zintegrowanie systemu grzewczego z kominkiem

**LEGALETT**

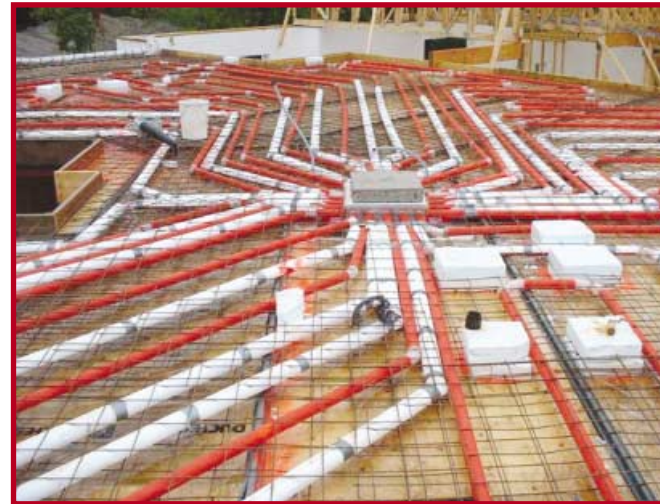
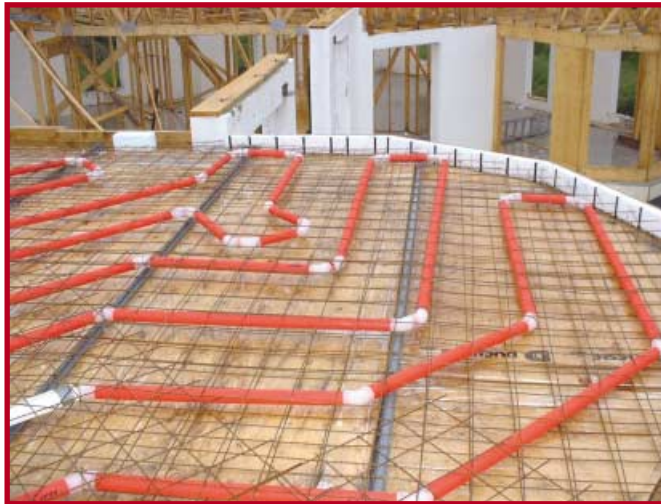
WIEDZA JAKOŚĆ KOMFORT



Przekrój przez strop

**LEGALETT**

WIEDZA JAKOŚĆ KOMFORT



System grzewczy w stropie

**LEGALETT**

WIEDZA JAKOŚĆ KOMFORT



Cykl budowlany

[www.legalett.com.pl](http://www.legalett.com.pl)

## ZALETY FUNDAMENTU LEGALETT:

- Oszczędność czasu – w tym samym czasie Inwestor buduje fundament i system grzewczy
- Krótki cykl budowlany – 4 do 7 dni przy budynku o powierzchni ok. 150 m<sup>2</sup>
- Uniwersalność – zastosowanie przy budowie jedno- i wielokondygnacyjnych budynków mieszkalnych i użyteczności publicznej
- Ochrona przed wilgocią – akumulowanie ciepła uniemożliwia przenikanie wilgoci do betonu i stabilizuje temperaturę domu
- Posadowienie budynku w trudnych warunkach gruntowych, np. w przypadku gruntów o małej nośności, gruntów podatnych na osiadanie lub o wysokim poziomie wody gruntowej





## ZALETY SYSTEMU GRZEWCZEGO:

- Bezpieczeństwo – powietrze jako nośnik energii cieplnej
- Ekonomiczność – niższe koszty eksploatacji
- Brak prądów konwekcyjnych powietrza
- Optymalny rozkład temperatur w pomieszczeniu
- Komfort cieplny
- Prosta obsługa eksploatacyjna
- Łatwość i szybkość montażu
- Możliwość łączenia z tradycyjną instalacją centralnego ogrzewania



**LEGALETT<sup>®</sup>**

WIEDZA JAKOŚĆ KOMFORT